

5 - Elementos no portantes. Paredes.

Las paredes no portantes que realizan funciones de separación entre sectores de incendio, deben tener una resistencia al fuego como se indica en la norma UNE EN 1364-1.

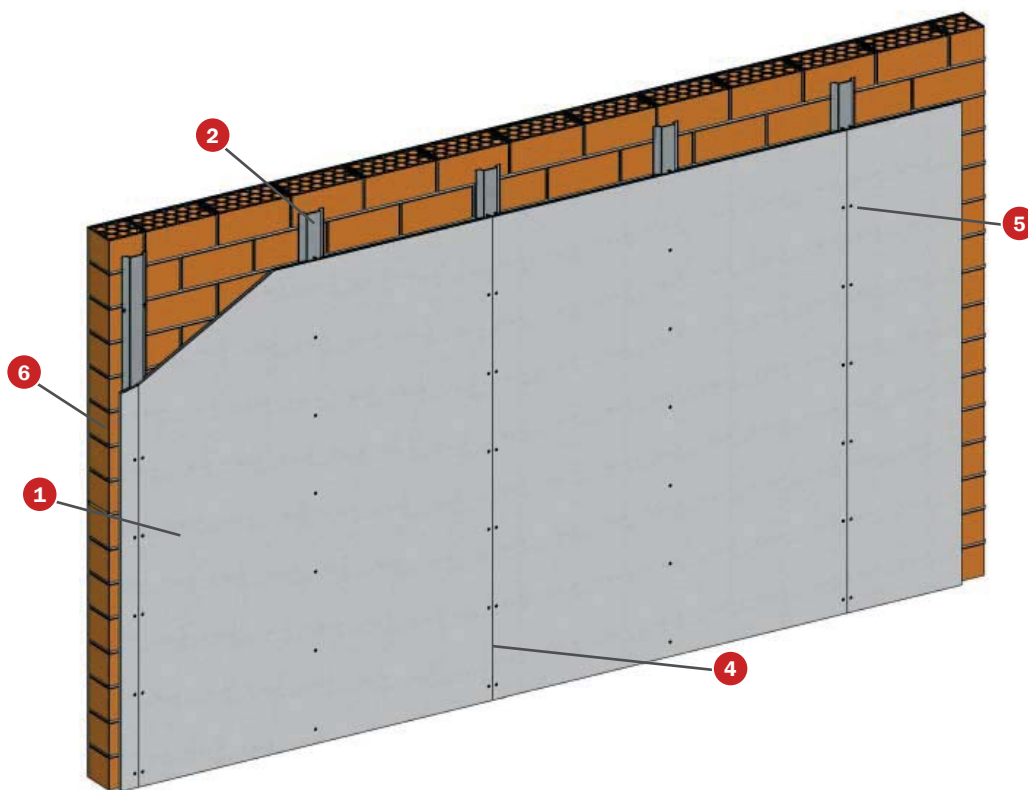
Cuando en la realización del ensayo de resistencia al fuego de elementos no portantes, parte 1: paredes, se deja un borde libre, la norma permite aumentar las dimensiones en anchura.

Con respecto a la ampliación en altura, la norma es clara y concisa. Cuando la construcción se ensaye con un mínimo de 3 metros, es posible aumentarla hasta 4 metros.

En numerosas ocasiones nos encontramos con tabiques superiores a 4 metros. **Mercor tecresa**[®] es pionera en el desarrollo de tabiques de grandes dimensiones y propone la solución más eficiente y cómoda para este tipo de trabajos.

Por otra parte, cada vez que se rompa la sectorización de las divisiones, como por ejemplo con el paso de instalaciones, es necesario sellar los huecos producidos por las mismas. Consultar el catálogo de **Sistemas de Sellados Tecsel**[®] para encontrar la solución más adecuada.

5.6 TRASDOSADO SOBRE LADRILLO CERÁMICO TECBOR® A 12 EI-240



ENSAYO

Norma: UNE EN 1364-1
Laboratorio: APPLUS
Nº Ensayo: 07/32302900

SOLUCIÓN

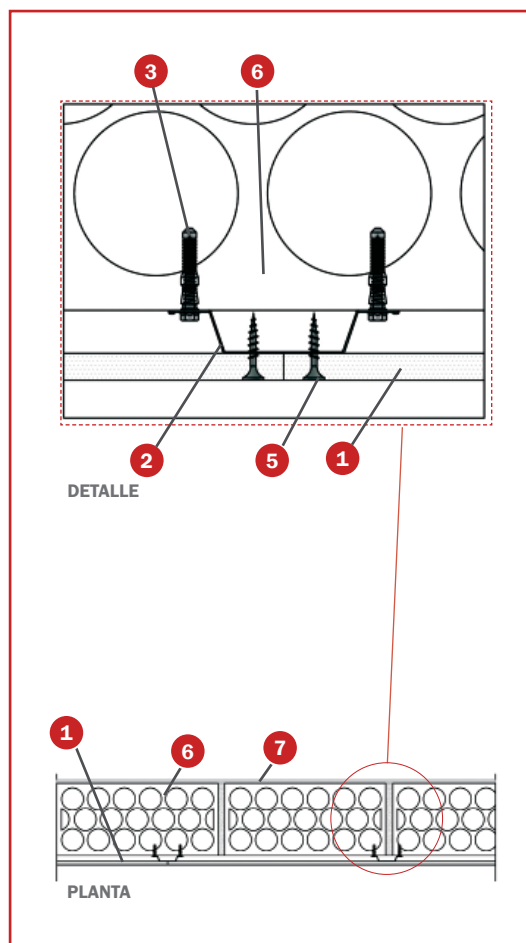
- 1 Paneles **Tecbor® A 12 mm**.
- 2 Omegas de 15x45x0,5 mm.
- 3 Anclaje de 10x60 mm.
- 4 Pasta de juntas **Tecbor®**.
- 5 Tornillo autotaladrante de 3,5x25 mm.
- 6 Muro de ladrillo cerámico $\geq 12,3$ cm.
- 7 Enlucido de yeso de 10 mm.

DESCRIPCIÓN DE MONTAJE

Sobre un muro formado por ladrillo cerámico de 12 cm y enlucido 10 mm con yeso en la cara no expuesta, fijar los perfiles metálicos omega 15x45x0,5 mm cada 610 mm mediante anclaje de 10x60 mm. A continuación fijar los paneles **Tecbor® A 12 mm** sobre las omegas mediante tornillos autotaladrantes de 3,5x25 mm.

Aplicar **Pasta de juntas Tecbor®** en las uniones entre paneles y en las cabezas de los tornillos.

La distancia entre tornillos será de 250-300 mm aproximadamente.



MONTAJE DE ESTRUCTURA METÁLICA PARA TABIQUES DE GRANDES DIMENSIONES (> 4 METROS DE ALTURA)

Cuando la dimensión de los tabiques es superior a 4 metros de altura, es necesario colocar una estructura adicional.

Esta solución estructural se ofrece en 5 piezas estándar de fácil instalación, haciendo al tabique independiente de las tensiones

producidas por las dilataciones y cambios de temperatura, y del propio asentamiento de la obra.

Mercor tecresa® tiene ensayado el montaje de estructura metálica para tabique de más de 4 metros de altura, para más información consultar con nuestro departamento técnico.



TECBOR® A & B



Elementos no portantes. Paredes.